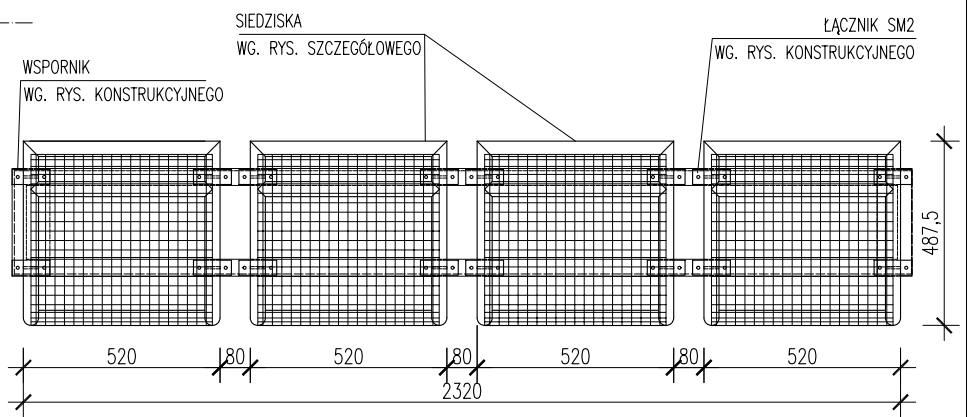


ZESTAWIENIE MODULARNE SIEDZISK Ł4

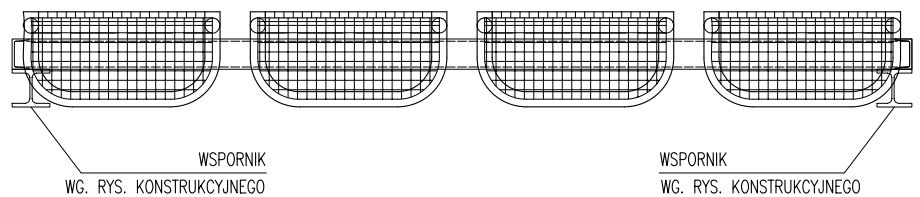
SKALA 1:20/1:10

ROZMIESZCZENIE ŚRUB W RAMIE BS2 Z C80
(wg. rysunku konstrukcyjnego)
WIDOK Z GÓRY
SKALA 1:10

ZESTAWIENIE SIEDZISK Ł1
WIDOK Z GÓRY
SKALA 1:20



WIDOK Z PRZODU
SKALA 1:20



ZESTAWIENIE SIEDZISK Ł4
PODPARCIE-WSPORNIK WS2A (WG. RYS. KONSTRUKCYJNEGO)

Rozwiązania zawarte w niniejszym opracowaniu podlegają ochronie prawa autorskiego i mogą być powielane oraz udostępniane osobom trzecim jedynie przez Zamawiającego w zakresie określonym w umowie o przeniesienie praw autorskich lub na podstawie pisemnego zezwolenia w/w Biura z zastrzeżeniem wszelkich skutków prawnych



80-237 Gdańsk, ul. Jana Uphagena 27
tel. 058 341-40-11; fax 058 341-89-46

BUDOWA SZCZECIŃSKIEGO SZYBKIEGO TRAMWAJU
ETAP Ic - BUDOWA SST
NA ODCINKU OD BASENU GÓRNICZEGO DO PĘTLI PRZY ULICY TURKUSOWEJ
ZESTAWIENIE MODULARNE SIEDZISKA Ł4

Stadium opracowania: PROJEKT WYKONAWCZY

Data: 03.2011 Skala: 1:20/1:10 Nr zlec: 9390 Nr arch: Rys nr 12

Projektant:	mgr inż. arch. Jacek ŚLIWIŃSKI	specj. upr. nr	architektoniczna 15/Gd/00
Opracowanie:	mgr inż. arch. Piotr PASZKOWSKI	specj. upr. nr	-
	-	specj. upr. nr	-
	-	specj. upr. nr	-
Sprawdzający:	mgr inż. arch. Anna SMÓŁKO	specj. upr. nr	architektoniczna 376/94/OL